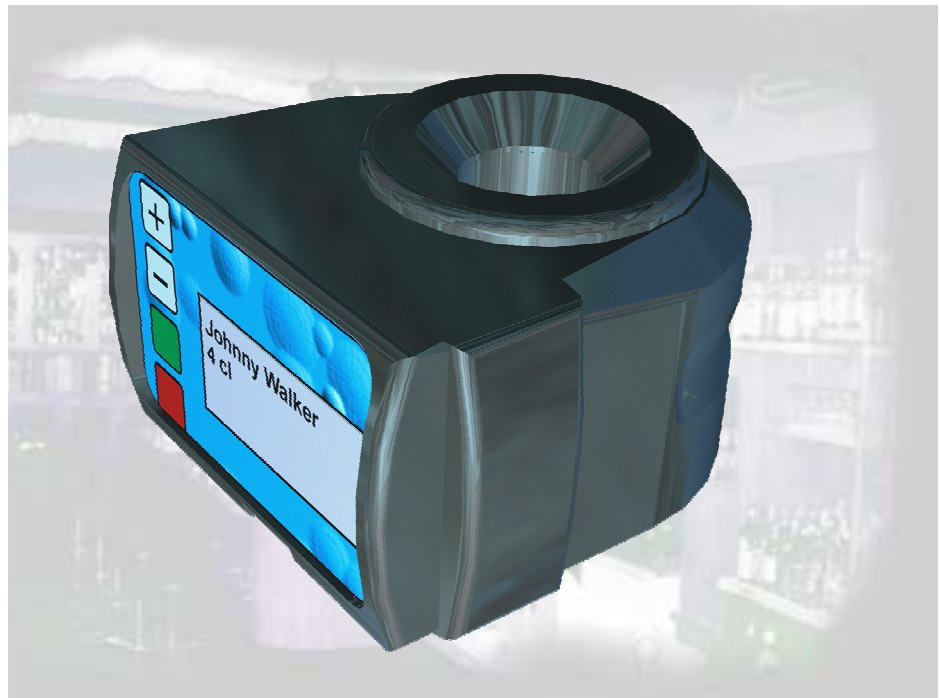




Goldflow WL ©

eine völlig neue Konzeption zur Spirituosenausschank

Die kontrollierte Spirituosenausschank ist ein wichtiger Faktor im operativen Management der Gastronomie. TBT präsentiert eine völlig neue Konzeption zur dosierten und kontrollierten Ausgabe und greift dabei auf über 25 Jahre High-Tec-Entwicklungen sowie tausende Gespräche mit Gastronomen zurück.



**TBT Technisches Büro
für Elektronik GmbH**

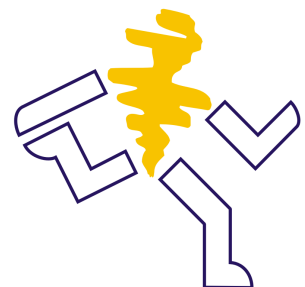
Meisgeyergasse 12
A 1230—Wien

Tel.: (+43 1) 86 51 480 0

Fax: (+43 1) 86 51 783

Web: www.tbt.at

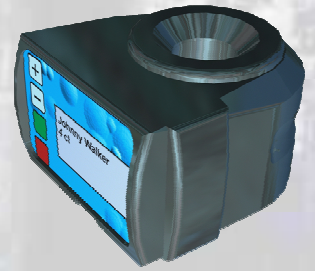
Mail: office@tbt.at



Goldflow WL® - eine völlig neue Konzeption

Goldflow WL® ist das weltweit erste All-Bottle-System mit drahtlosem Aktivator.

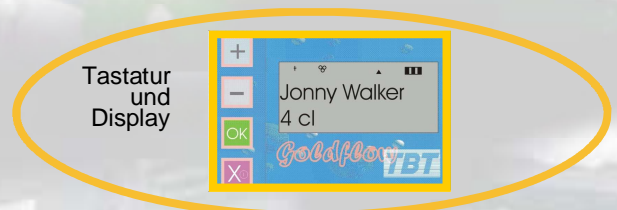
Die Flaschen werden mit Verschlüssen versehen und versiegelt - und schon ist Goldflow WL® einsatzbereit. Die gesamte Elektronik und Energieversorgung befindet sich im Aktivator. Programmierung und Datenausgaben können entweder am Aktivator selbst, oder wireless auf einem externen Gerät erfolgen. Die Kommunikation erfolgt über den ZigBee - Standard.



Je nach Applikation kann Goldflow WL® in verschiedenen Betriebsarten eingesetzt werden. So kann mit dem Ring alleine, mit mehreren Ringen, mit oder ohne übergeordnetem Abrechnungssystem Debit oder Credit gearbeitet werden.

Betrieb Stand alone.

Hier erfolgt die Programmierung und Abrechnung am Ring selbst. Die Anlage besteht nur aus dem Aktivator. Für die Programmierung und Abrechnung stehen ein Display und 4 Funktionstasten zur Verfügung.



Betrieb mit Drucker.

Hier erfolgt die Abrechnung auch über einen Wireless-Printer



Betrieb mit Kassenschnittstelle

Hier werden die ausgeschenkten Portionen direkt an eine Kassa übergeben. Mehrere Protokolle werden unterstützt.



Betrieb mit Basisstation „Standard“

Die Basisstation ist mit einem Kellnerschloss ausgerüstet, sodass mehrere Kellner mit einem Ring arbeiten können. Nur bei gültigem Kellnerschlüssel wird das Gerät aktiv. Die Basisstation ermöglicht auch das Abarbeiten von Cocktails, mit Bedienerführung und komfortable Abrechnungen



Betrieb mit einem PC

Mittels ZigBee - Interface können am PC Abrechnungen durchgeführt werden, und Daten programmiert oder geändert werden.



THE BRAIN BEHIND ...